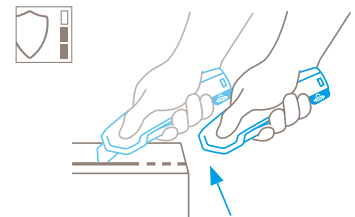


TECHNISCHES DATENBLATT

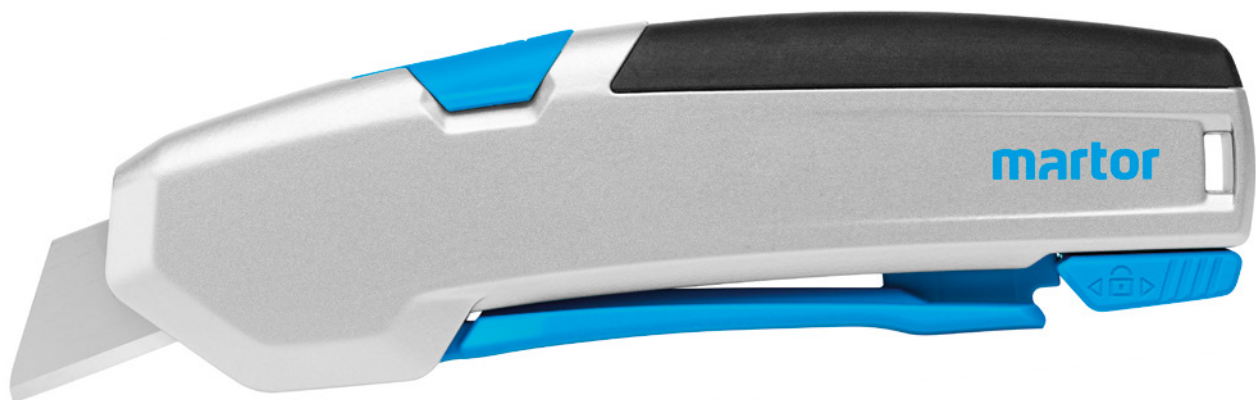
SECUPRO 625 NR. 625001

Sicherheitstechnik



Vollautomatischer Klinsenrückzug – sehr hohe Sicherheit

Der vollautomatische Klinsenrückzug des SECUPRO 625 garantiert Ihnen eine sehr hohe Sicherheit vor Schnittverletzungen. Denn die Klinge zieht sich sofort nach Verlassen des Schneidmaterials in den Griff zurück. Selbst wenn Sie weiter den Hebel betätigen.



ZANGENGRIFFMESSER MIT GRÖßERER SCHNITTIEFE UND VOLLAUTOMATISCHEM KLINGENRÜCKZUG.

Bestellnummer 625001.02

Langer Hebel. Lange Klinge. Lange Freude daran. Mit abgerundeter Trapezklinge.

Das SECUPRO 625 steht an der Spitze unserer ergonomischen Zangengriffmesser. Sein Anspruch ist eindeutig: Premium. Denn in ihm finden Sie vereint, was sich Profianwender wünschen: einen Griff aus Aluminium. Einen leichtgängigen Hebel zum Auslösen der Klinge. Eine besonders große Schnitttiefe in Kombination mit einem vollautomatischen Klinsenrückzug. Einen komfortablen Klinsenwechsel. Und bei allem das sichere Gefühl, ein High-End-Werkzeug in der Hand zu halten.

Herausragende Ergonomie

Wie kaum ein Schneidwerkzeug zuvor haben wir das SECUPRO 625 gleichsam in die Hand des Heavy Users „hineingebaut“. Der lange, leichtgängige Hebel, der abgerundete Griff, der Soft-Grip auf dem Messerrücken – testen Sie selbst!

Robust und ausgewogen

Wie Sie sehen und fühlen, besteht der Griff aus hochwertigem Aluminium. Die robuste Bauform geht einher mit einer

optimalen Gewichtsverteilung. Die Folge: Kein Schwächeln bei Werkzeug und Anwender. Auch nicht bei Kraftschnitten.

Große Schnitttiefe

Der lange Klingenaustritt ist wie geschaffen für bis zu 3-lagige Kartons, Rollenware, Gummi und vieles mehr. Die Klinge selbst wechseln Sie mit wenigen Handgriffen – und zwar bequem nach vorne heraus, indem Sie den Wechselknopf anheben und den Hebel betätigen.

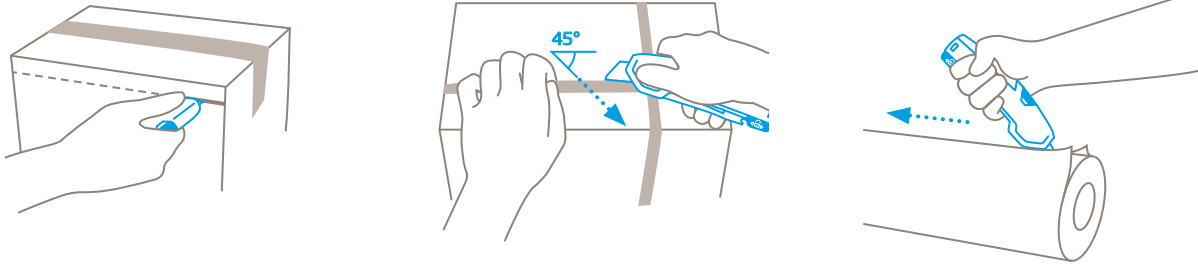
Für viele Schnittarten

Das SECUPRO 625 ist als Gesamtpaket einzigartig – aber auch in seinen speziellen Eigenschaften. So können Sie per Sägeschnitt schneiden, ohne auf den Klinsenrückzug verzichten zu müssen. Auch die optionalen Klinsen erweitern Ihr Einsatzgebiet.

Sicher auf der ganzen Linie

Während Sie sich im vorderen Griffbereich auf den Klinsenrückzug verlassen können, wartet weiter hinten eine Sicherung auf Sie. Damit können Sie den Hebel arretieren und so ein unbeabsichtigtes Auslösen der Klinge verhindern.

ANWENDUNG



PRODUKTEIGENSCHAFTEN

Technische Merkmale

 Sehr hohe Sicherheit	 Klingenwechsel ohne Werkzeug	 Höchster Abriebschutz	 Besonders ergonomisch
 Sicherung	 2-fach nutzbare Klinge	 Schnitttiefe	 Trapezklinge abgerundet
 Keramik Klinge einsetzbar	 Soft-Grip	 Für Rechts- und Linkshänder	 Öse zum Befestigen
 Für extreme Beanspruchungen	 Werbedruckgeeignet		

Hauptschneidmaterialien

 Karton: bis 3-lagig	 Kunststoffumreifungen	 Sackware	 Rollenware abschwärzen
 Gummi	 Leder	 PVC-Bodenbelag	 Auslegeware
 Textil	 Wickel-, Stretch-, Schrumpffolie	 Folien- und Papierbahnen	 Filz
 Klebeband	 Vliesstoff		

Montierte Klinge



NR. 60099
0,63 mm, abgerundete Spitzen, Breitschliff

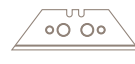
Optionale Klinge



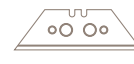
NR. 60099C
0,65 mm, Keramik, abgerundete Spitzen, Breitschliff



NR. 98
0,63 mm

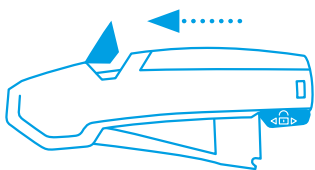


NR. 99
0,63 mm, Breitschliff

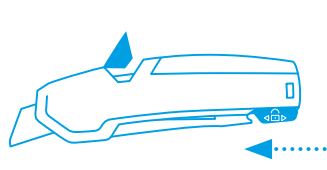


NR. 199
0,63 mm, Breitschliff, rostfrei

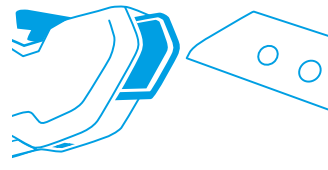
KLINGENWECHSEL



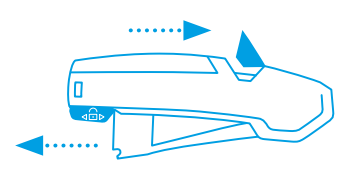
Ziehen Sie den **Klingenwechselknopf** nach oben heraus und betätigen Sie den Hebel. Klinge und Klingenhalterung treten aus dem Griff heraus.



Fixieren Sie den Hebel mit der Sicherung und drehen Sie den Griff so, dass die **transparente Klingendeckung nach oben** zeigt.



Jetzt die Klinge **wenden oder wechseln**. Beachten Sie, dass die Klinge wieder exakt auf den Nocken des Klingenträgers liegt.



Schieben Sie die Sicherung in die hintere Position, damit sich der **Hebel wieder lösen** kann. **Danach** Klingenwechselknopf in den Griff zurückdrücken und weiterschneiden.



PRODUKT- UND VERPACKUNGSDetails

Bestellnummer	NR. 625001.02	Verpackungseinheit	1 im Einzelkarton
Maße Messer (L x B x H)	154 x 22 x 59 mm	Maße Einzelkarton	160 x 26 x 64 mm
Gewicht Messer	151,0 g	Gewicht Einzelkarton	165,0 g
Basismaterial	Aluminium	EAN-Code Einzelkarton	4002632921865
Schnitttiefe	21 mm	Menge per Umkarton	10 Messer
		Maße Umkarton	133 x 133 x 163 mm
		Gewicht Umkarton	1760,0 g
		EAN-Code Umkarton	4002632973185
		Zolltarifnummer	82119300

SICHERHEITZERTIFIKAT

Ausstellungsdatum	17. Juni 2015
Zertifikat	GS-Zertifikat NR. 602091-5862-55094-2015/2 C

Zertifikate und Auszeichnungen



SICHERHEITSHINWEISE

Bitte lesen Sie die Anleitung und bewahren Sie diese stets gut auf, damit Sie Ihr neues MARTOR-Schneidwerkzeug sicher und optimal verwenden können.

1. Allgemeine Anwendungshinweise: Bitte nutzen Sie das Produkt nur für manuelle Schneidarbeiten, stets sorgfältig und nicht auf zweckentfremdete Weise. Achten Sie hierzu auf die korrekte Handhabung und den richtigen Einsatz des Schneidwerkzeugs. Als zusätzliche Schutzmaßnahme empfehlen wir das Tragen von Handschuhen.

2. Besondere Anwendungshinweise zur Vermeidung von Verletzungsgefahren: Benutzen Sie nur einwandfreie Schneidwerkzeuge mit scharfer, sauberer und unbeschädigter MARTOR-Klinge. Lassen Sie beim Umgang mit dem Produkt immer größte Vorsicht walten. Machen Sie sich vor Gebrauch mit der Sicherheitstechnik und ihrer Funktionsweise vertraut. Stellen Sie auch sicher, dass diese nicht durch das zu schneidende Material beeinträchtigt wird. ACHTUNG, die Klinge ist scharf und kann zu erheblichen und tiefen Schnittverletzungen führen. Greifen Sie daher niemals in die Klinge! Platzieren Sie die zweite Hand nicht auf dem Schneidweg des Messers und schneiden Sie grundsätzlich am Körper vorbei.

3. Ersatzteilaustausch: Tauschen Sie stumpf gewordene Klingen rechtzeitig aus! Verwenden Sie dazu nur MARTOR-

Ersatzklingen. Ausgewechselte Klingen sind fachgerecht zu entsorgen. Sie gehören nicht in den Papiermüll, da sonst eine erhebliche Verletzungsgefahr besteht. Führen Sie Reparaturen nie selbst aus. Weist das Schneidwerkzeug Alterungs- oder sonstige Verschleißerscheinungen auf, wie z. B. Funktionsstörungen bei der Sicherheitstechnik, beim Klingewechsel oder in der Handhabung, muss es ausgemustert und ersetzt werden. Veränderungen oder Manipulationen am Produkt sind nicht erlaubt, da diese die Produktsicherheit beeinträchtigen. ACHTUNG, hier ist die Verletzungsgefahr besonders hoch!

4. Nichtverwendung des Schneidwerkzeugs: Sichern Sie die Klinge stets so (abhängig vom Produkttyp), dass Schnittverletzungen ausgeschlossen sind. Bewahren Sie das Produkt an einem sicheren Ort auf.

5. Pflegehinweise: Halten Sie das Schneidwerkzeug immer sauber und setzen Sie es nicht unnötig Schmutz und Feuchtigkeit aus, um eine lange Lebensdauer zu gewährleisten.

ACHTUNG: Es wird keine Haftung für Folgeschäden übernommen. Technische Änderungen und Irrtümer vorbehalten! Dieses Produkt gehört nicht in Kinderhände!

ZUBEHÖR

GÜRTELTASCHE L MIT CLIP NR. 9922



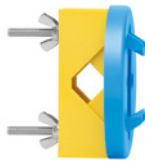
Wohin mit Ihrem Schneidwerkzeug, wenn Sie es mal nicht brauchen? In der robusten GÜRTELTASCHE L finden alle größeren MARTOR-Messer sowie unsere Sicherheitsscheren Platz. Mehr noch: Die zusätzlichen Innen- und Außenfächer können Sie flexibel bestücken, indem Sie hier z.B. ein weiteres Messer, einen Stift oder eine Klappenverpackung unterbringen. So transportieren Sie in der GÜRTELTASCHE Ihre Arbeitsmittel sicher von A nach B – und haben sie gleich zur Hand, sobald es weitergeht.

SAMMELBOX NR. 9810



Die SAMMELBOX befüllen Sie mit dem Inhalt Ihrer SAFEBOX. Oder direkt mit Ihren gebrauchten Klingen. Wenn die Box voll ist, drehen Sie den Deckel bis zum Anschlag zu. Die Box lässt sich jetzt nicht mehr öffnen. Danach können Sie die SAMMELBOX mit den Klingen sicher und komplett über Ihren Restmüll entsorgen.

WANDHALTERUNG SAMMELBOX NR. 9845



Gleich mitbestellen! Ihre SAMMELBOX können Sie mit der praktischen Halterung an jeder geeigneten Wand in Ihrem Unternehmen befestigen – und zum Entsorgen wieder abnehmen. Für die Montage an Rohren oder Stangen verwenden Sie bitte die mitgelieferte Klemme inkl. Schrauben und Muttern.

SAFEBOX NR. 108000



Die SAFEBOX ist groß genug, um eine Vielzahl gebrauchter Klingen sicher aufzunehmen. Zugleich ist sie so kompakt, dass sie jeder Mitarbeiter bei sich tragen kann. Die zwei Schlitze nutzen Sie nicht nur zum Befüllen, sondern auch zum „Kürzen“ Ihrer Abbrechklingen. Die volle SAFEBOX entleeren Sie in die SAMMELBOX.

HERSTELLER

MARTOR KG | Lindgesfeld 28 | 42653 Solingen | Germany
T +49 212 73870-0 | F +49 212 73870-90 | info@martor.de | www.martor.com