

# MONTAGEANLEITUNG



# PUNKTLANDUNG

Aus der Kooperation zwischen der SEEN AG und der Adler glastech GmbH ist eine innovative Lösung im Bereich des Vogelschutzes entstanden: Die SEEN Elements als Band mit Punktraster. Mit dem geprüften Produkt können Sie Ihre Fenster und Glasflächen kostengünstig und hochwirksam für Vögel sichtbar machen.

Bitte achten Sie darauf, dass Sie die SEEN Elements von aussen auf Ihre Glasflächen anbringen. Die metallische Seite der Punkte muss in die Richtung zeigen, aus der die Vögel zur Scheibe fliegen. Die Aussentemperatur sollte beim Anbringen der Punktraster mindestens 8°C betragen.



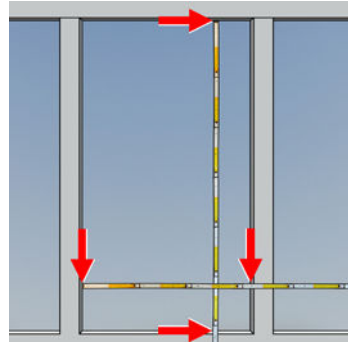
Montageanleitung als Video  
Mit Berechnung Anzahl Punktreihen  
und Randabstände



1. Packungsinhalt: Montageanleitung, Band mit Punktraster, Massband, Rakel



## 2. Scheibe reinigen



## 3. Höhe und Breite der Scheibe abmessen

Scheibe von bis cm	Anzahl Punkt-reihen	Scheibe von bis cm	Anzahl Punkt-reihen
18 - 26	2	117 - 125	13
27 - 35	3	126 - 134	14
36 - 44	4	135 - 143	15
45 - 53	5	144 - 152	16
54 - 62	6	153 - 161	17
63 - 71	7	162 - 170	18
72 - 80	8	171 - 179	19
81 - 89	9	180 - 188	20
90 - 98	10	189 - 197	21
99 - 107	11	198 - 206	22
108 - 116	12	207 - 215	23

## 4. Anzahl Punkt-reihen für Breite und Höhe der Scheibe ermitteln

Rechenbeispiel im Video

**Abstand zum Rahmen horizontal**

x 90 mm - 90 mm =   
Anzahl Punkt-reihen      Abzuziehendes Mass      Breite Klebefeld

-  : 2 =   
Breite Scheibe      Breite Klebefeld      Abstand links/rechts

---

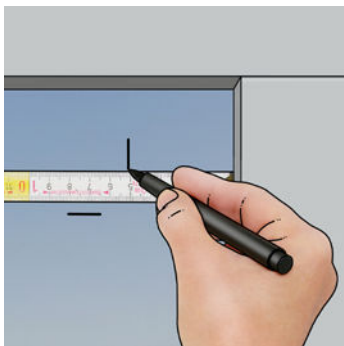
**Abstand zum Rahmen vertikal**

x 90 mm - 80 mm =   
Anzahl Punkt-reihen      Abzuziehendes Mass      Höhe Klebefeld

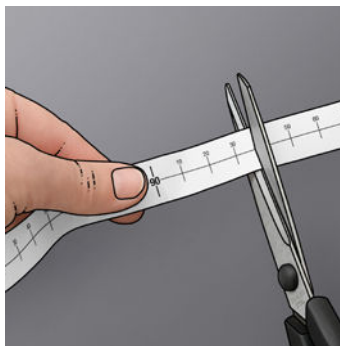
-  : 2 =   
Höhe Scheibe      Höhe Klebefeld      Abstand oben/unten

## 5. Randabstände ermitteln

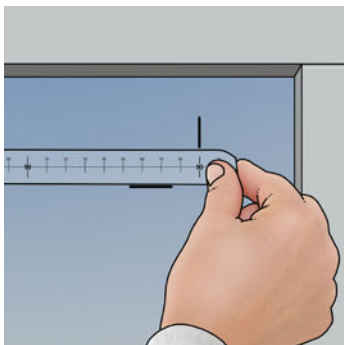
Rechenbeispiel im Video



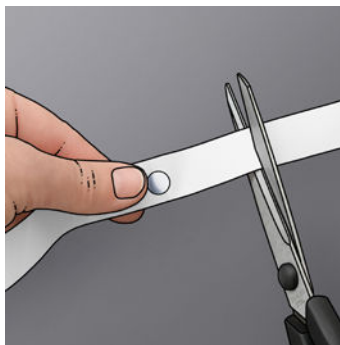
6. Abstände mit Folienschreiber auf der Scheibe kennzeichnen



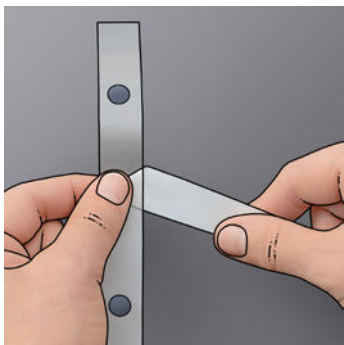
7. Massband passend zur Breite der Scheibe zuschneiden (2 Stück - oben und unten) und Schutzfolie abziehen



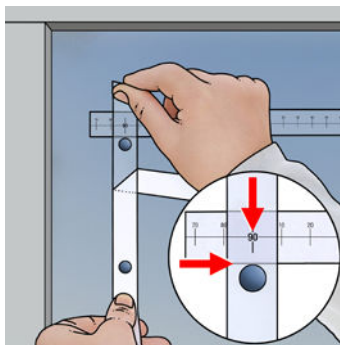
8. Massband mit Linealdruck oben und unten waagrecht an den Markierungen ankleben



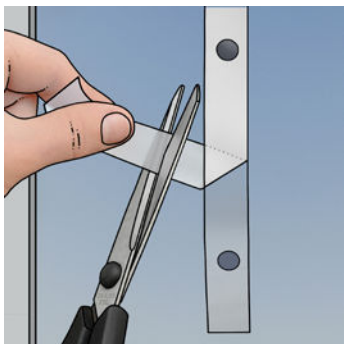
9. Streifen mit passender Punktzahl für die Höhe der Scheibe zuschneiden



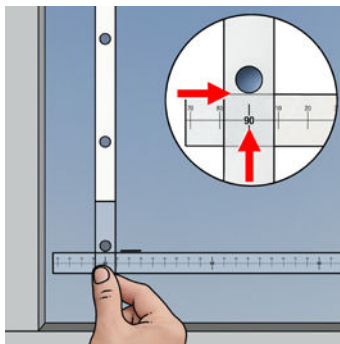
10. Weisse Schutzfolie von oben abziehen und ersten Punkt freilegen



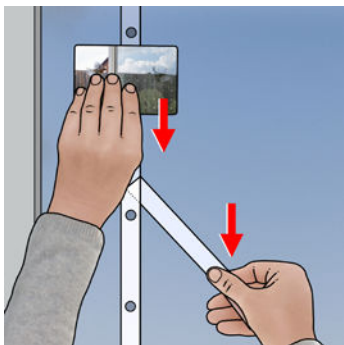
11. Trägerfolie am oberen Fensterrand mit dem Punkt direkt unter dem Massband mittig zur 90 mm Markierung ankleben



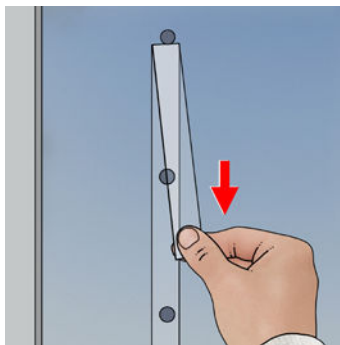
12. Weisse Schutzfolie von unten abziehen und letzten Punkt freilegen



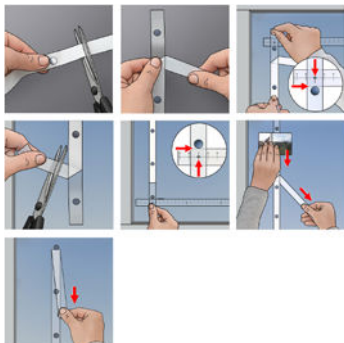
13. Trägerfolie am unteren Fensterrand mit dem Punkt direkt über dem Massband mittig zur 90 mm Markierung ankleben



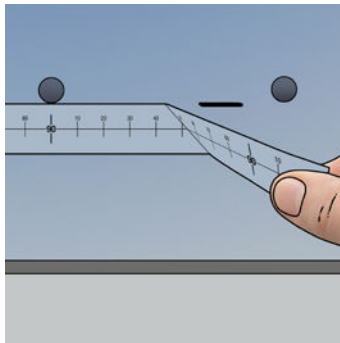
- 14.** Weisse Schutzfolie von oben nach unten abziehen, dabei transparente Trägerfolie mit Raket andrücken



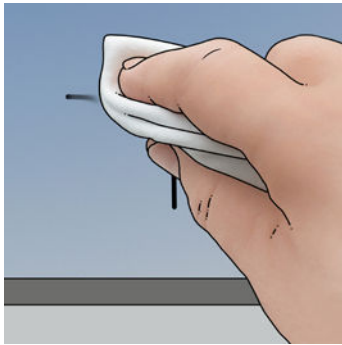
- 15.** Trägerfolie vorsichtig flach an der Scheibe entlang von oben nach unten abziehen



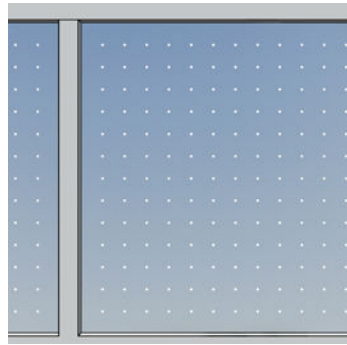
- 16.** Schritt 09 bis 15 sooft erforderlich wiederholen



- 17.** Massband oben und unten abziehen



**18.** Markierungen auf der Scheibe entfernen



**19.** Ergebnis

## REINIGUNGSHINWEISE

Geeignet sind ausschliesslich pH-neutrale flüssige Reinigungsmittel ohne Festkörperanteil sowie Gummiwischer, weiche Baumwoll- oder Mikrofaser-tücher oder nicht kratzende, nicht fuselnde Papiertücher.



SEEN AG  
Lerchenfeldstrasse 3  
9014 St. Gallen  
Schweiz

+41 71 351 25 96  
hello@seen-group.com  
www.seen-group.com

in Kooperation mit



Adler glastech GmbH  
Dr. Skala-Strasse 3-5  
1210 Wien  
Österreich

+43 1 292 27 66  
info@adler-glastech.at  
www.adler-glastech.at